

**SV-280**

**SVINATORE-SEPARATORE  
STRAINER-SEPARATOR  
MÁCHINE DE SÉPARATION  
MÁQUINA SEPARADORA**



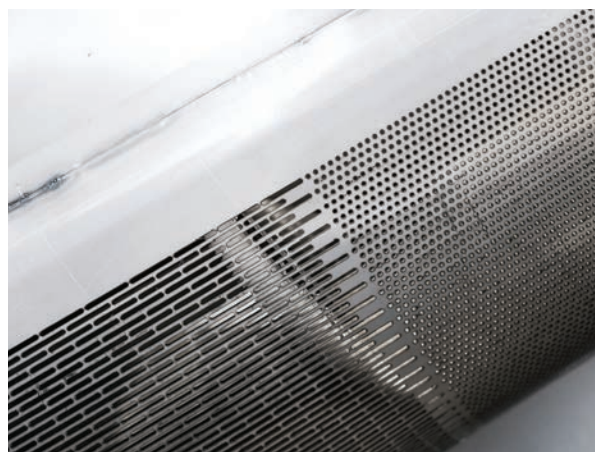
# SV-280



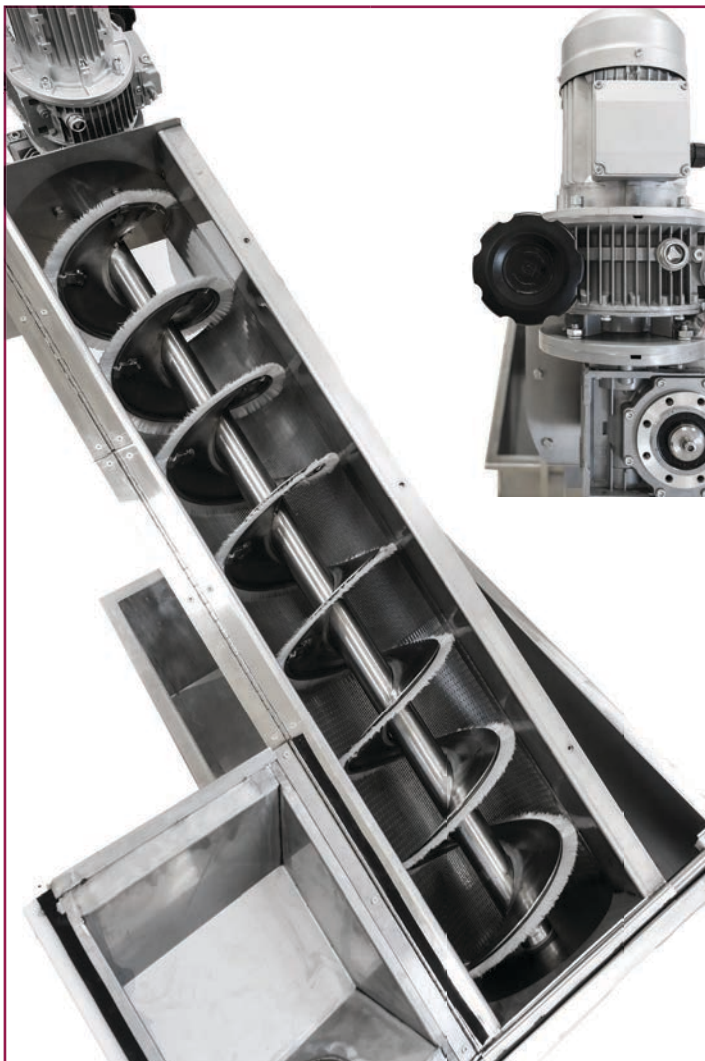
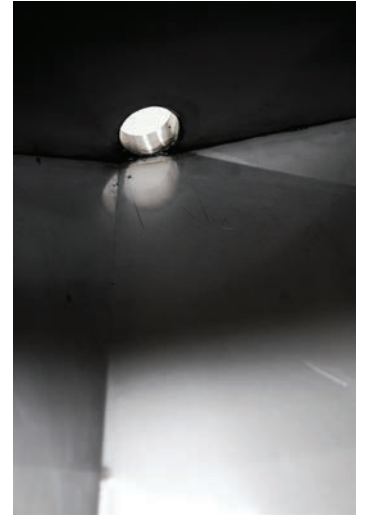
Macchina nata per dividere le sostanze solide dalle liquide. La separazione in continuo avviene grazie ad un fondo appositamente forato attraverso il quale drena la frazione liquida. Una coclea interna al tamburo provvista di spazzola permette in contemporanea l'espulsione dei solidi ed un'azione autopulente delle forature. La coclea è realizzata in acciaio inox con setole in nylon adatte al contatto con alimenti. Il sistema di rotazione della coclea è ottenuto con un moto varia riduttore da Kw 0.75 applicato direttamente all'asse. Corredato di quadro elettrico di accensione con protezione termica motore e fungo di emergenza. Il caricamento dello svinatore deve essere effettuato attraverso l'apposito attacco DN100 posto nella parte inferiore, tramite pompa o per caduta libera modulata da una valvola posta all'uscita del serbatoio di vinificazione. L'inclinazione del tamburo forato e quindi dell'altezza di scarico del prodotto solido è regolabile. Il prodotto liquido separato viene raccolto nella vasca di raccolta inox sottostante tramite attacco DN50 per il collegamento di una pompa esterna.



*Machine created to divide solid substances from liquids. Continuous separation occurs thanks to a specially perforated bottom through which the liquid fraction drains. An auger inside the drum equipped with a brush simultaneously allows the expulsion of solids and a self-cleaning action of the perforations. The auger is made of stainless steel with nylon bristles suitable for contact with food. The auger rotation system is obtained with a variable motion reducer Kw 0.75 applied directly to the axle. Equipped with electrical panel with motor thermal protection and emergency button. The loading of the rack must be carried out through the specific DN100 connection located in the lower part, by an external pump or by free fall modulated by a valve located at the exit of the fermentation tank. The inclination of the perforated drum and therefore of the discharge height of the solid product is adjustable. The separated liquid product is collected in the stainless steel collection tank below through a DN50 fitting for the connection of an external pump.*







Machine réalisée pour séparer les substances solides des liquides. La séparation continue se produit grâce à un fond spécifiquement perforé à travers lequel la fraction liquide draine. Une vis sans fin à l'intérieur du tambour équipée d'une brosse permet simultanément l'expulsion des solides et une action autonettoyante des perforations. La vis sans fin est en acier inoxydable avec des poils en nylon adaptés pour le contact alimentaire. Le système de rotation de la vis sans fin est obtenu avec un réducteur variable de 0,75 Kw appliqué directement sur l'axe. Equipé d'un tableau électrique d'allumage avec protection thermique du moteur et bouton d'urgence. Le chargement de la machine doit être effectué par le raccord spécifique DN100 situé en bas, à l'aide d'une pompe ou par chute libre modulée par une vanne située à la sortie de la cuve de vinification. L'inclinaison du tambour perforé et donc la hauteur de décharge du produit solide est réglable. Le produit liquide séparé est collecté dans le réservoir de collecte en acier inoxydable sous-jacent par un raccord DN50 pour le connexion d'une pompe externe.



Máquina creada para separar sólidos de líquidos. La separación continua se produce gracias a un fondo específicamente perforado a través del cual drena la fracción líquida. Un sinfín en el interior del tambor equipado con un cepillo permite simultáneamente la expulsión de sólidos y una acción de autolimpieza de las perforaciones. El sinfín está fabricado en acero inoxidable con cerdas de nailon aptas para el contacto con alimentos. El sistema de rotación del sinfín se obtiene con un reductor variable de 0,75 Kw aplicado directamente al eje. Equipado con cuadro eléctrico de encendido con protección térmica del motor y pulsador de emergencia. La carga de la máquina debe realizarse a través de la conexión específica DN100 situada en la parte inferior, mediante bomba o por caída libre modulada por una válvula situada a la salida del tanque de vinificación. La inclinación del tambor perforado y por tanto de la altura de descarga del producto sólido es regulable. El producto líquido separado se recoge en el tanque colector de acero inoxidable que se encuentra debajo a través de una conexión DN50 para la conexión de una bomba externa.

LUNGHEZZA Length Longueur Longitud	LARGHEZZA Width Largeur Anchura	ALTEZZA Height Hauteur Altura	POTENZA TOTALE Total Power Pouvoir total Poder total	PESO Weight Poids Peso	USCITA Outlet Sortie Salida	ENTRATA Inlet Entrée Entrada
1.750 mm	670 mm	1.700 mm	0,75 Kw	130 Kg	DN50	DN100





Via della Tecnologia, 12  
62014 Corridonia (MC)  
ITALY

 +39 0733 557386  
[www.officineomac.it](http://www.officineomac.it)  
[info@officineomac.it](mailto:info@officineomac.it)

Dati e immagini riportati nel presente catalogo sono puramente indicativi e possono subire variazioni senza preavviso.  
*Technical characteristics and images in this catalogue are not binding and can be changed without previous notice.*  
*Données et les images incluses dans ce catalogue sont purement indicatives et sont sujettes à modification sans préavis.*